

23 Novembre 2023 – ore 17.00 – 19.00

Modellazioni numeriche per lo studio e la protezione delle risorse idriche sotterranee

Chairman:

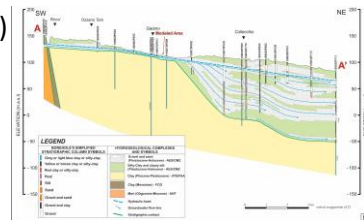
Giovanna Pappalardo
UNIVERSITÀ DI CATANIA

Programma:

Giovanna Pappalardo: Introduzione al webinar (17:00 – 17:10)

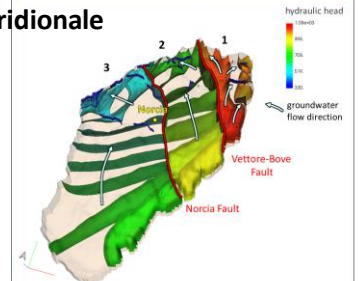
Riccardo Pinardi – Università degli Studi di Parma

- L'influenza del modello geologico tridimensionale sulla migrazione di contaminanti non miscibili nel sottosuolo* (17:10 – 17:30)



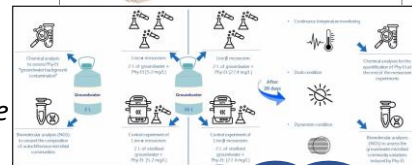
Enrica Zullo – Università degli Studi di Cassino e del Lazio Meridionale

- Modellazione numerica delle variazioni idrodinamiche associate a terremoti in sistemi idrogeologici complessi* (17:35 – 17:55)



Paola Petrone – Università degli Studi di Napoli Federico II

- The soil water balance model for the sustainable management of a local transboundary aquifer* (18:00 – 18:20)



Laura Ducci – Università degli Studi di Parma

- Contaminanti emergenti: nuove sfide per la tutela delle acque sotterranee* (18:25 – 18:45)

Chiusura lavori e discussione (18:50 – 19:00)

